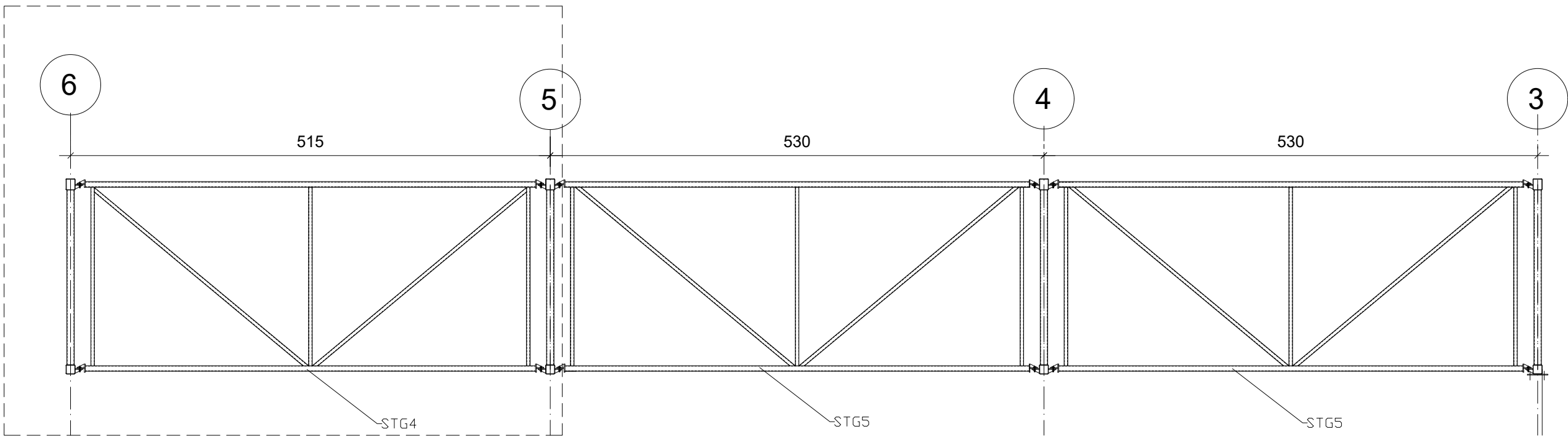


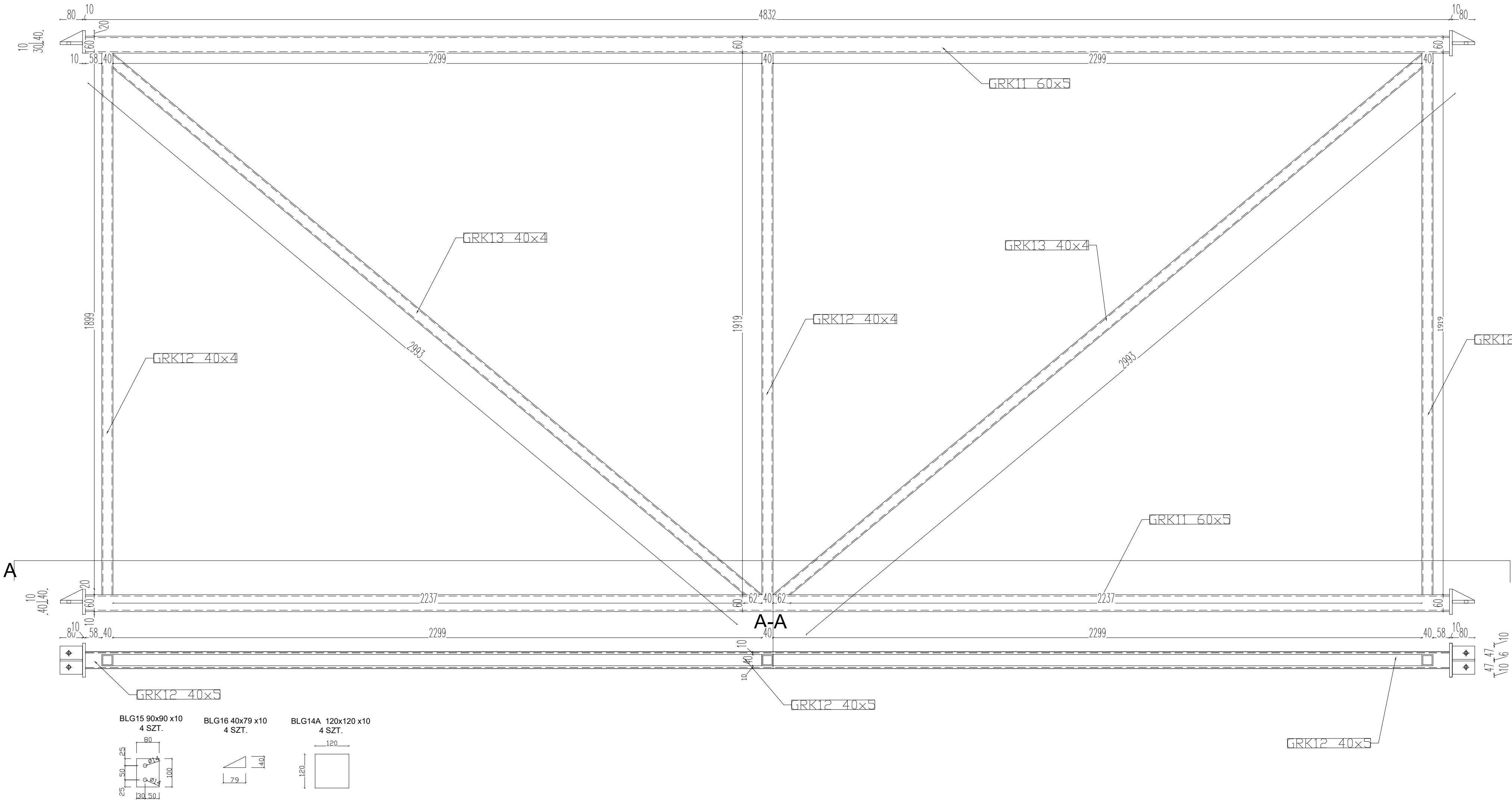
STG4 2szt.



STAL S355JR - elementy walcowane

STAL S350GD - elementy gięte

Uwagi:
1. Elementy w złączach spawanych spawać na całej długości ich przylegania
2. Wszystkie niezwymlarowane spoiny wykonać jako:
- pachwinowe obustronne a=0,5t
- pachwinowe jednostronne a=0,7t
- pachwinowe profili zankniętych a=t
- doczołowe pełnaprzetopowe s=t
gdzie: a,s - grubości spoin, t - grubość cieńszej z łączonych ścianek
3. Połączenia śrubowe z wykorzystaniem śrub kl. 8.8, wykonać jako niespreżane, siła odpowiednia do uzyskania dobrego przylegania elementów - dopuszczalne szczeliny w złączach do 2mm.



L.p.	PROFIL	Ilość [szt.]	Długość [m]	Masa 1m [kg]	Masa [kg]	Materiał
GRK11	RK60x5	2	4,830	8,13	78,54	S355
GRK12	RK40x5	3	1,920	4,20	24,19	S355
GRK13	RK40x5	2	3,000	4,20	25,20	S355
BLG14A	120x120x10	4	0,120	9,42	4,52	S355
BLG15	90x90x10	4	0,090	7,07	2,54	S355
BLG16	40x79x10	4	0,040	6,20	0,99	S355
STG4		RAZEM			135,99	kg
Tolerancja walcowania 3% - przyjęto 1,5%				0,015	2,0	
Elementy złączne 2,5%				0,025	3,4	
ŁĄCZNE STAL					141,4	
ŁĄCZNE ELEMENTÓW		2			282,8	

LGM Barbara Becherowska

57-100 Strzelin, ul. Lesna 6

Nazwa opracowania:

PROJEKT BUDOWLANY

budowy bazy Wydziału WPT Zarządu Dróg Długoleka obejmujący: - budowę garażu dla samochodów ciężarowych z zapleczem socjalnym, budowę wiaty stalowej, wraz infrastrukturą techniczną i projektem zagospodarowania terenu.

Adres obiektu:

Długoleka, ul. Robotnicza, 55-095 MIRKÓW, dz.nr 251/22

Investor i adres:

GMINA DŁUGOLEKA
ul. Robotnicza 12, 55-095 Mirków,

Przedmiot rysunku:

STĘŻENIA STG4 - GARAŻ

Nr

K14

SKALA:

1 : 10

DATA:

11.2021

Projektant

mgr inż. Łukasz Kwiatkowski
upr. nr LOD/2309/POOK/14

Projektant

podpis